

Aufgliederung der Eintragungen in die Listen I und II nach Zuchtgebieten (Übersicht 5 o)

Anmerkung: Die Zahlen vor den Zuchtgebieten entsprechen den jeweiligen EDV-Schlüsselzahlen

Zuchtgebiet	Liste I		Liste II		Gesamt		
	2012	2013	2012	2013	2012	2013	
06	Vollblut	20	22	0	0	20	22
07	Traber	14	18	0	0	14	18
08	Araber	53	59	6	5	59	64
09	Trakehner	615	642	2	8	617	650
10	Zuchtverband für Deutsche Pferde	333	392	12	28	345	420
11	Friesen	4	4	0	0	4	4
12	Deutsche Quarter Horse Association	7	21	0	0	7	21
13	SAA-A Shagya Araber	20	21	0	1	20	22
14	Paint	0	0		1	0	1
15	Equus International		0	0	2	0	2
17	ECHA/ESV	1	2	13	24	14	26
18	Oldenburg International	711	796	0	8	711	804
19/35	Weser-Ems	322	358	1	0	323	358
21/22	Holstein	3072	2982	41	34	3.113	3.016
27	Mecklenburg	423	534	13	6	436	540
30	Ostfr.Alt.Old.Pferd	9	19	0	0	9	19
31/34	Hannover	5256	5369	31	35	5.287	5.404
33	Oldenburg	2566	2695	4	7	2.570	2.702
36	Niedersächs. Kaltblut	0	3	0	0	0	3
37/57/56	Brandenburg/Anhalt	1053	1142	48	51	1.101	1.193
41/42	Westfalen	3202	3386	46	56	3.248	3.442
43/44/46	Rheinland	903	1082	9	8	912	1.090
50-52	Zweibrücken	291	310	30	23	321	333
55/67/87	Thüringen/Sachsen	711	769	8	14	719	783
61/63	Hessen	106	144	3	4	109	148
66	Pinto Zuchtverband	2	0	0	0	2	0
71-77	Bad.-Württemberg	964	989	19	10	983	999
81-85	Bayern	959	997	11	13	970	1.010
Gesamt		21.620	22.756	305	338	21.925	23.094

2013 wurden insgesamt 3005 Turnierponys neu eingetragen.

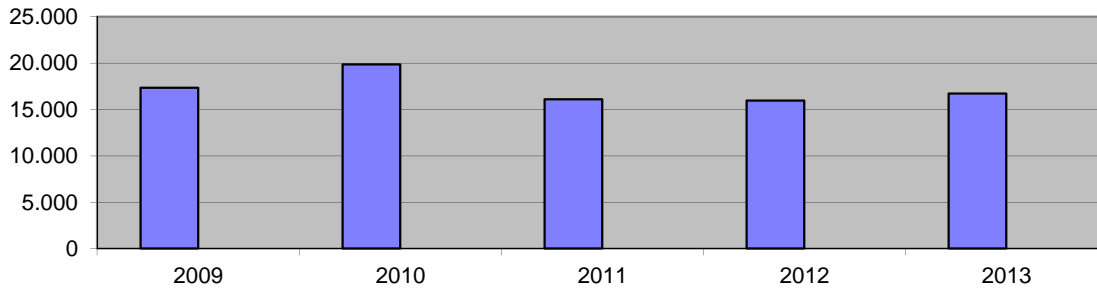
Beispielzahlen für die fünf großen Pony-Zuchtgebiete:

	2009	2010	2011	2012	2013	Veränderung in %	
42	Westfälisches Reitpony	383	339	320	342	441	28,95%
35	Weser-Ems-Reitpony	224	219	268	261	308	18,01%
34	Hannoversches Reitpony	247	243	222	240	258	7,50%
44	Rheinisches Reitpony	199	145	136	124	195	57,26%
22	Holsteiner Reitpony	228	194	212	219	235	7,31%

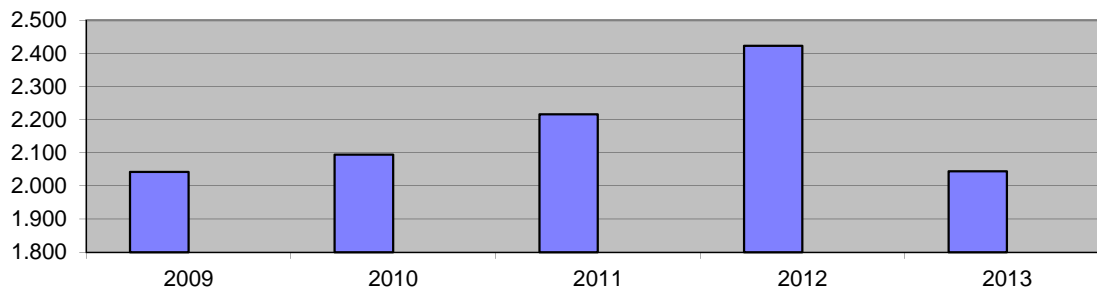
	Besitzwechsel	FEI-Pässe		Fortschreibungen
2009	17.321	2.042		136.635
2010	19.851	2.094		138.482
2011	16.105	2.216		138.326
2012	15.955	2.423	137.043	137.043
2013	16711	2044		141.926



Besitzwechsel



FEI-Pässe



Fortschreibungen

